

PV-PROMEA

AKTUELL 02/12

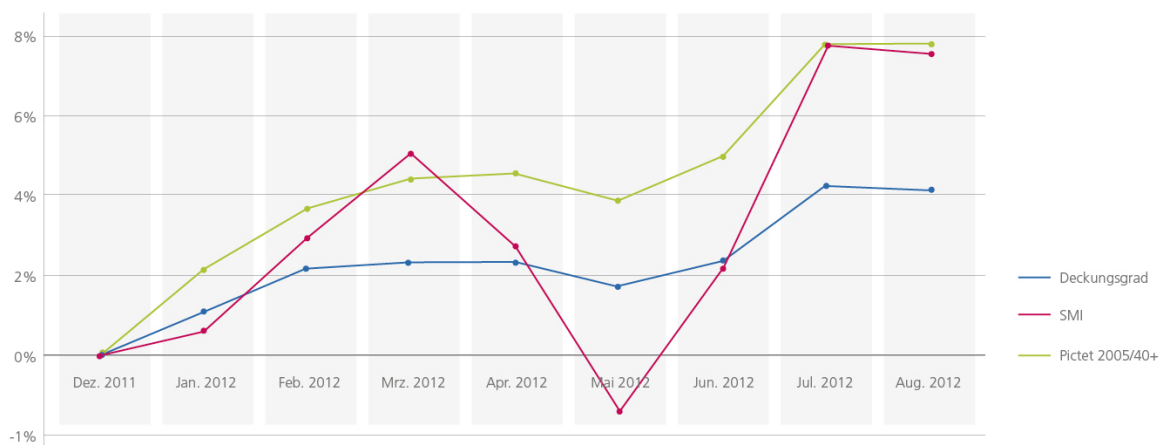
Sehr geehrte Damen und Herren

Wir freuen uns, Sie wie folgt über den Geschäftsverlauf der PV-PROMEA zu informieren:

Positive Entwicklung des Deckungsgrades seit 1. Januar 2012

Der Deckungsgrad hat sich parallel zum BVG Index Pictet 2005/40+ (ähnliche Anlagestrategie wie diejenige der PV-PROMEA) seit 1. Januar 2012 sehr positiv entwickelt. Der Swiss Market Index SMI hatte in den Monaten März und Mai 2012 einige Ausschläge zu verzeichnen. Diese Ausschläge hatten jedoch nur einen geringen Einfluss auf den Deckungsgrad der PV-PROMEA, da die Anlagestrategie breiter diversifiziert ist. Der Deckungsgrad stieg nun bis Mitte September auf 98,5 % an.

Relative Veränderung der Indizes SMI und Pictet 2005/40+ sowie des Deckungsgrads der PV-PROMEA



Aufhebung der Sanierungsbeiträge per 1. Januar 2013

Aufgrund des aktuell geschätzten Deckungsgrades von 98.5% und der kontinuierlich guten Entwicklung der Kapitalmärkte ist die PV-PROMEA überzeugt, dass das Geschäftsjahr 2012 mit einem Deckungsgrad nahe an 100% abgeschlossen werden kann. Infolge dieser Einschätzung hat der Stiftungsrat beschlossen, die Sanierungsbeiträge per 1. Januar 2013 aufzuheben.

Der Stiftungsrat der PV-PROMEA dankt allen Arbeitgebenden und Versicherten für die Unterstützung in der schwierigen Zeit der Unterdeckung und den damit verbundenen Sanierungsbeiträgen. Er weiss das ihm entgegengebrachte Vertrauen sehr zu schätzen. Die beschlossenen und eingeleiteten Massnahmen zur Optimierung der Vermögensverwaltung und Organisation der PV-PROMEA werden konsequent weitergeführt.

Kauf neuer Liegenschaft in Mumpf AG, Burgmättli

Nach wie vor strebt die PV-PROMEA eine Erhöhung ihrer Anlagequote bei den Immobilien an. In Mumpf AG konnten zwei neue Grundstücke mit gesamthaft 20 Mietwohnungen erworben werden. Die Fertigstellung der Wohnüberbauung und der Bezug der Wohnungen sind für den Dezember 2012 vorgesehen. 70 % der Wohnungen sind bereits vermietet.

Für weitere Fragen im Zusammenhang mit der Aufhebung der Sanierungsbeiträge stehen wir Ihnen gerne auch telefonisch zur Verfügung.

Danke, dass Sie diese Informationen an Ihre Mitarbeitenden weitergeben.

Schlieren, 10.10.2012

Freundliche Grüsse

PV-PROMEA

Stiftungsrat und Geschäftsleitung

PV-PROMEA

Ifangstrasse 8, Postfach, 8952 Schlieren

Tel. 044 738 53 53, Fax 044 738 54 64

info@promea.ch, www.promea.ch